

2- Noviembre - 2011.

ACTIVIDADES

1. Copia en tu cuaderno el esquema y escribe los nombres. Luego, cada coloréalo.



2. Completa el resumen.

fruto - sépalos - pistilo - pétalos - cáliz - corola - estambres - polen

LA FLOR

La flor está formada por varias partes. Los sépalos son unas hojas verdes que forman el cáliz. Los pétalos son unas hojas coloreadas que forman la corola. Los estambres son la parte masculina de la flor y contienen el polen. El pistilo es la parte femenina de la flor.

Δ partir de la flor se forma el fruto, que contiene las semillas.

3. Escribe lo que ocurre en cada una de las viñetas.



1. El manzano produce flores.

2. Luego las abejas lo polinizan.

3. A continuación el manzano tiene frutos.

Clasificación de Cuadriláteros

1. Observa cada cuadrilátero y contesta.

(1)

¿Sus lados rojos, ¿son paralelos? (A) No, (B) Sí y (C) No. ¿Sus lados verdes? (A) Sí, (B) Si y (C) No.

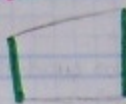
¿Que tipo de cuadrilátero es? (A) Trapecio, (B) Paralelogramo y (C) Trapezoide.

2. Calca cada cuadrilátero y repasa el mismo color los lados paralelos. Después, escribe debajo de qué tipo es y porque.

1º Es un paralelogramo porque tiene los lados dos a dos. →



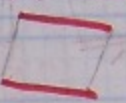
2º Es un trapecio porque solo tiene dos lados paralelos. →



3º Es un trapezoide porque no tiene ningun lado paralelo. →



4º Es un trapecio porque tiene solo dos lados paralelos. →



5º Es un paralelogramo porque tiene los lados paralelos dos a dos.



3. Copia y completa los cuadriláteros que se indican.

Un paralelogramo

Un trapecio

Un trapezoide

(B)



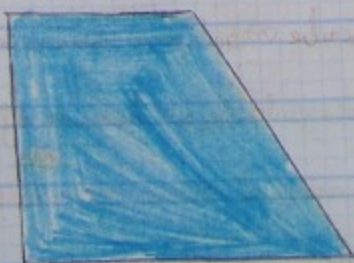
TALLER



Razonamiento

1. Si termino está equivocado. Revisa las tres frases que describen la forma del jardín y escribe correctamente las que estén mal.

(1)

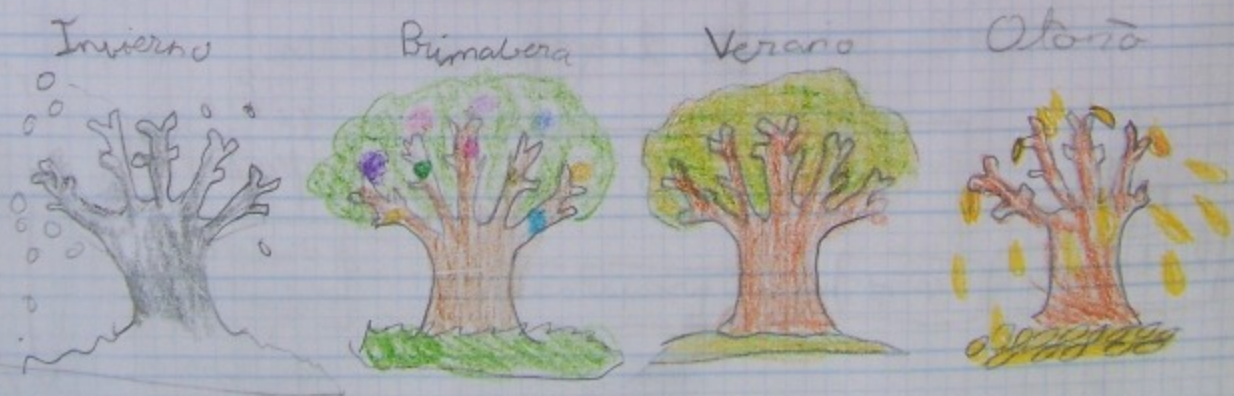


Es un cuadrilátero. Tiene dos lados paralelos. Es un trapecio.

29-2-2012

ACTIVIDADES

1. Copia en tu cuaderno las oraciones verdaderas y corrige las falsas.
- ✓ a. El tiempo atmosférico cambia con las estaciones a lo largo del año.
 - F b. El invierno comienza el 21 de diciembre. Es la estación en la que hace más frío.
 - ✓ c. En otoño las lluvias son frecuentes.
 - ✓ d. Al final de la primavera, los días son más largos que las noches.
 - F e. El verano comienza el 21 de julio y en él el tiempo es seco y caluroso.
2. Taka y arde a cada árbol las características propias de cada estación.



3. ¿En qué estación del año practicarías al aire libre cada deporte? ¿Por qué?

El a en invierno porque es en la única estación que nieva.
EB en verano porque es la época que hace calor.

A partir de la flor se forma el fruto, que contiene las semillas.

3. Escribe lo que ocurre en cada una de las viñetas.



El manzano produce flores.



Luego, la abeja coge el polen y lo pasa a otra flor.



A continuación el manzano da el fruto.



Por último da las semillas.

4. ¿Por qué los insectos son necesarios para algunas flores?

Porque cogen el polen y lo llevan a otra planta.

LENGUA



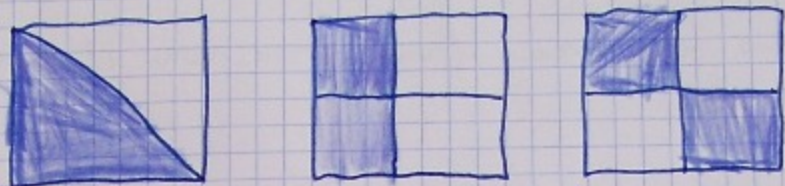
La guerra de los 100 años.



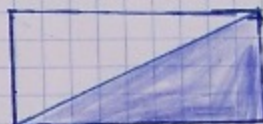
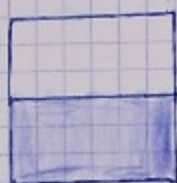
20-3-2012

LA MITAD DE UNA FIGURA.

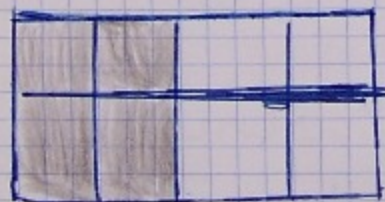
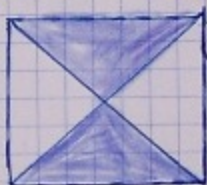
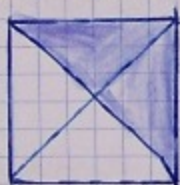
Cada figura esta dividida en partes iguales.
Esta coloreada la mitad de la figura.



1. Calca y colorear la mitad de cada figura.



2. Calca cada figura dos veces y colorear en mitad de dos formas distintas.



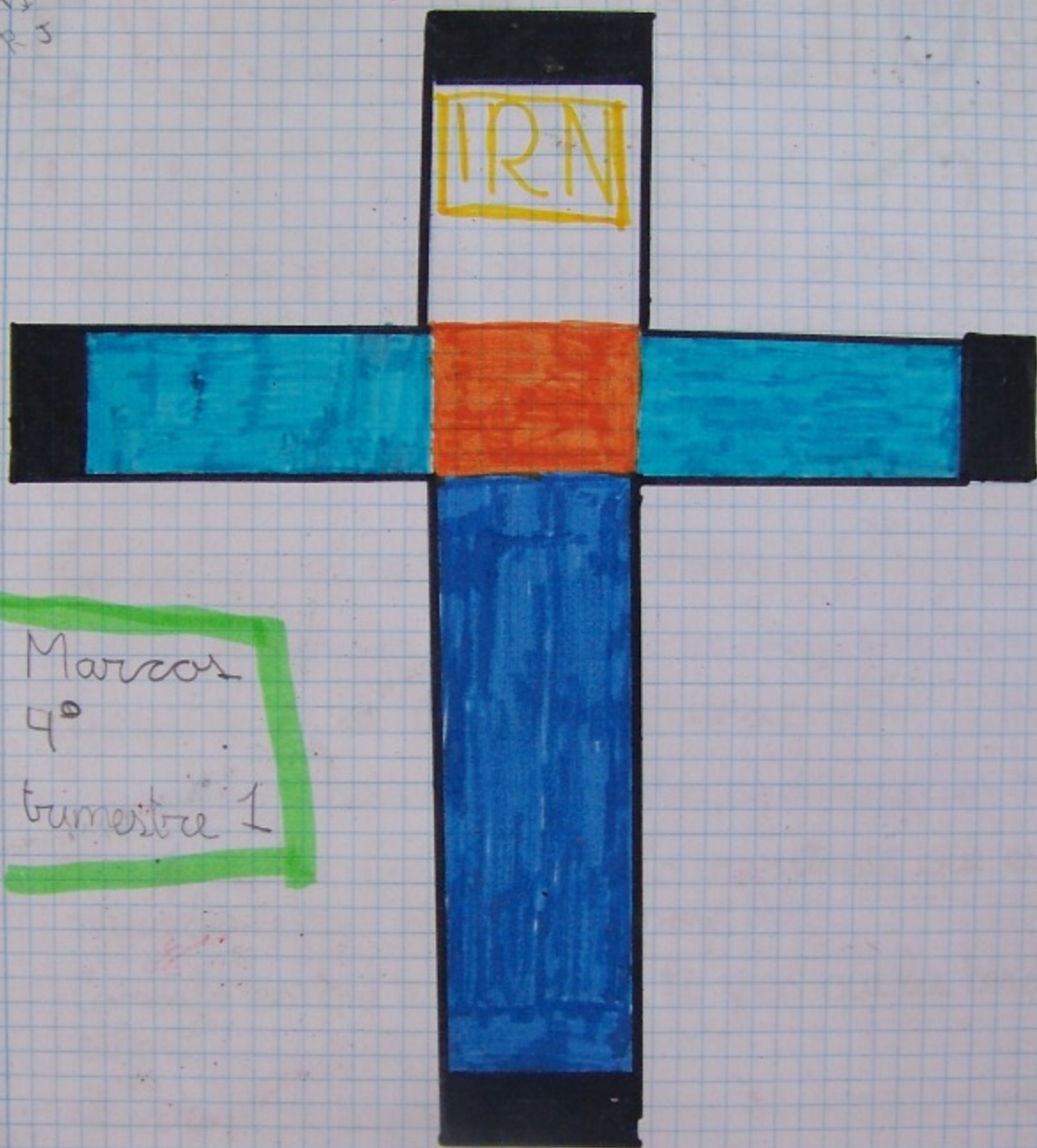
3. Averigua quien ha coloreado ~~cada~~ cada figura y completa.

Emilio ha coloreado de rojo la mitad de la figura.

Alejandra ha pintando de azul mas de la mitad de la figura.

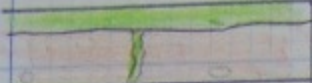
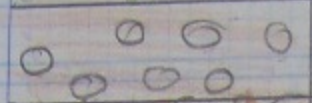

RELIGION

INRI
D. R. J.



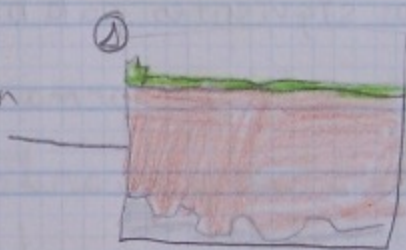
Marcos
4º
trimestre 1

IESUS

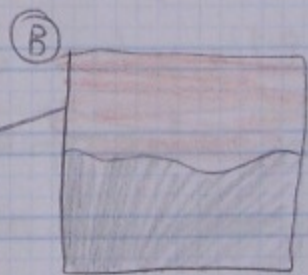
	Capa del suelo	Materiales
	capa superior	arena, arcilla, aire, agua y mantillo.
	capa intermedia	pedras, arena, arcilla y algo de agua.
	capa inferior	rocas y muy poca agua.

3. Relaciona cada oración con el dibujo del suelo que le corresponde. ¿En cuál de los dos pondrías una huerta? ¿Por qué?

a. Los suelos fértiles tienen una capa superior anchayrica en mantillo.



b. Los suelos pobres tienen una capa superior estrecha y poco mantillo.



La plantarí a en el A porque tiene mucho mantillo.

4. ¿Cuál de estos suelos crees que estará más protegido contra la lluvia? ¿Por qué?



El A. Porque tiene hierba y protege el suelo.

16- Noviembre-2011.

Repasa

Los minerales y las rocas

Las rocas son las partes sólidas de la tierra. Las rocas se utilizan para la construcción, la industria y como combustibles.

Los minerales son los materiales que forman las rocas.

Los minerales tienen distintas propiedades: durera, brillo, color y forma. Los minerales se utilizan para construir edificios, para obtener metales y para elaborar joyas.

El suelo.

Es la capa de tierra, con agua, aire y restos de plantas que cubre las rocas y de la acción del viento, las heladas, la lluvia, los animales y las plantas. El suelo tiene varias capas: capa superior, en la que hay mantillo, capa intermedia y capa inferior. En el suelo crean las plantas que nos proporcionan alimentos y madera.

14-1-2013.

La luz y los colores.

La luz blanca está formada por luz de todos los colores.

Los colores básicos de la luz son el rojo, el verde y el azul.

1. ¿Cómo sabemos que la luz blanca está formada por la mezcla de luzes de todos los colores.

Porque si se pone un prisma delante de la luz se forman todos los colores.

2. ¿Qué colores de la luz refleja un objeto de color negro? ¿Y uno de color gris?

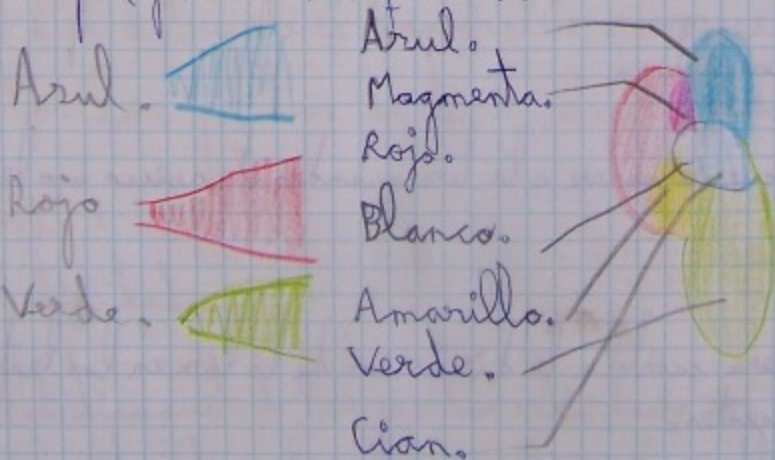
De color negro rechaza todos.

De color gris rechaza todos excepto el gris.

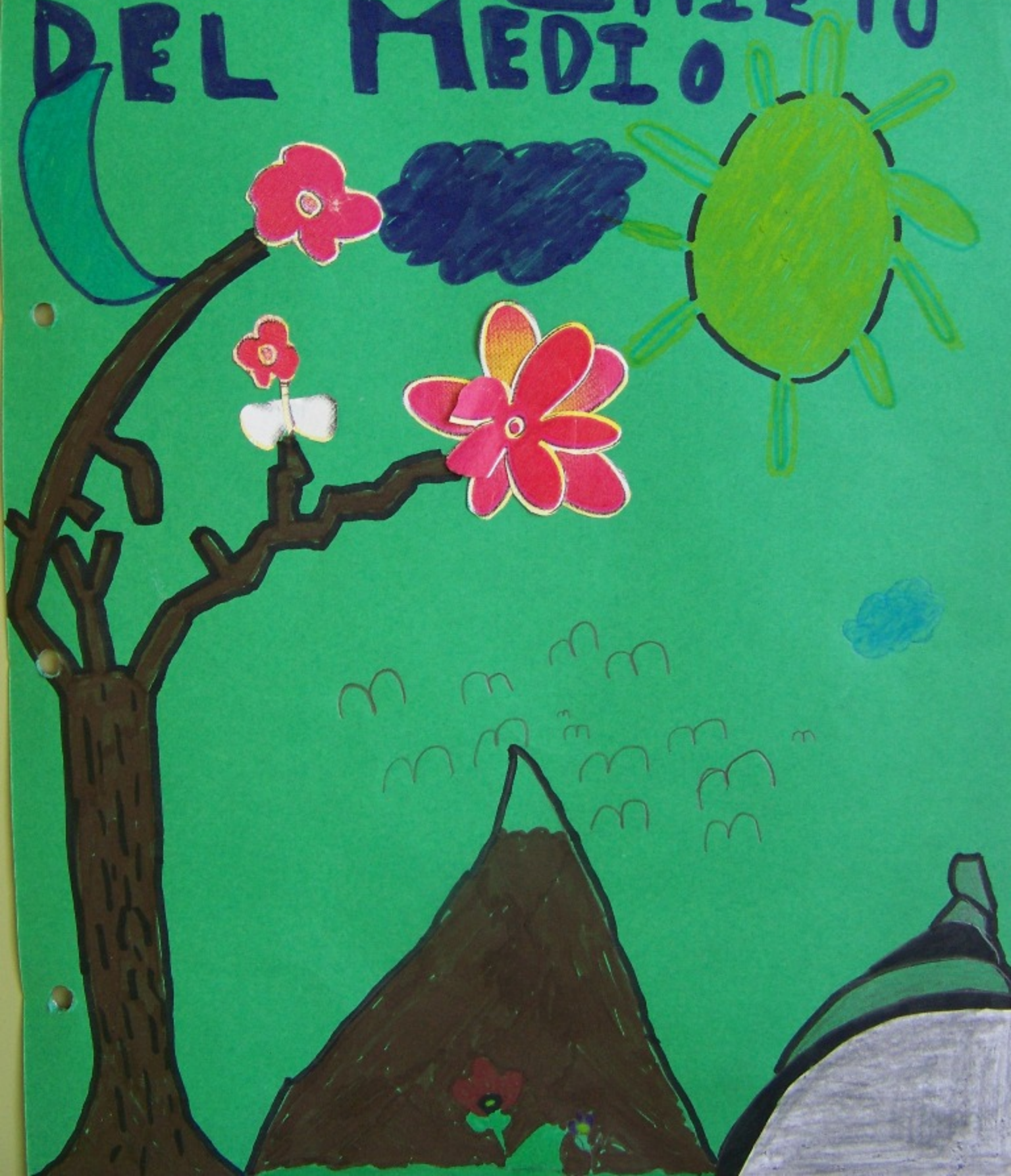
15-1-2012.

Actividades.

1. Copia y colorea el esquema de los colores básicos de la luz.



CON EL MIEDO DEL MEDIO



14-2-2012

La luz y los colores.

La luz blanca está formada por luz de todos los colores.
Los colores básicos de la luz son el rojo, el verde y el azul.

1. ¿Cómo sabemos que la luz blanca está formada por la mezcla de luces de todos los colores?

Porque si pones un prisma transparente se descompone la luz y salen todos los colores.

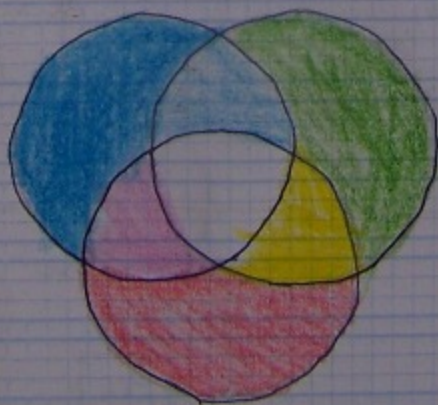
2. ¿Qué colores de la luz reflejará un objeto de color negro? No refleja ningún color.

¿Y uno de color gris? Refleja solo el gris.

15-2-2012.

Actividades

1. Copia y colorea el esquema de los colores básicos de la luz.



Tema 8: LA TAREA DE VIVIR

Todos somos iguales y a la vez únicos.



Martes 26 de octubre de 2010.

HISTORIA DE ADAN Y EVA

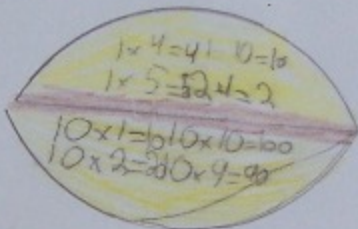
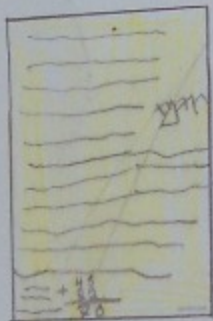
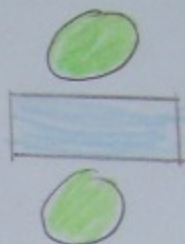
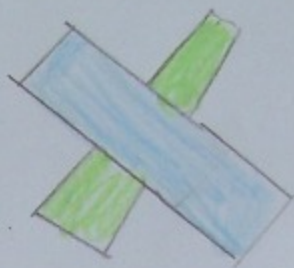
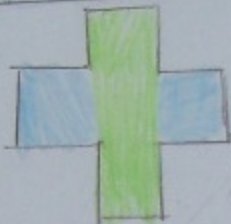
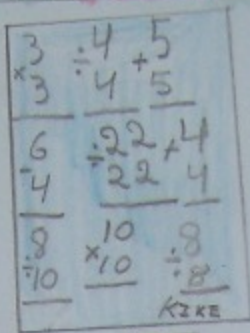
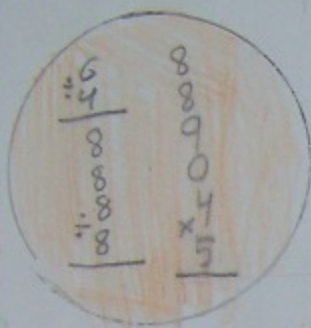
Adan y Eva rompieron su amistad con Dios. Dios no los dejó solos y prometió salvar a la humanidad.

Jesús nos ha salvado y ha recuperado la amistad con Dios para toda la humanidad.

Vivir como hijos e hijas de Dios consiste en amar a Dios y en tratarnos unos a otros como hermanos.



MATEMÁTICAS



3. Observa esta mapa de Castilla y León e indica qué cultivo (secano / regadío) crees que corresponde cada color de la leyenda. Después, escribe y dibuja en tu cuaderno los productos de cada tipo de cultivo.

Regadío

Secano

Cultivos de Secano:



Cultivos de Regadío:



24-4-12

Del algodón a la camiseta

a. Indica todos los trabajadores que intervienen en la confección y venta de una camiseta, desde cultivo hasta la venta.

1º Un agricultor cultiva el algodón y después de 100 días lo recoge

2º Unos trabajadores que meten el algodón en máquinas y esas máquinas lo transforman en hilo.

3º Unos diseñadores diseñan la forma de la camiseta los dibujos que puede tener...

4º Unas dependientas le explican como se ha fabricado y le ayudan.

2. ¿Cuáles de estos trabajos pertenecen al sector primario? ¿Y al secundario? ¿Cuáles de ellos no pertenecen a ninguna de esas sectores?

Sector Primario: El cultivo del algodón

Sector Secundario: La fábrica de tela

No pertenecen a ninguno de estos sectores: El diseño y la confección a la venta.

4º Relaciona los nombres con las fotografías

El agua salada viene del mar a sigue es el C.

El agua dulce viene de las rías a sigue es el B.

El acuífera es subterránea y viene de un pozo a sigue es el A.

15-2-2012 el ciclo del agua

El ciclo del agua es el conjunto de las movilizaciones y las cambios de estado que experimenta el agua en el planeta.

1º Completa las oraciones.

A El vapor de agua, cuando se condensa, forma las nubes.

B Las nubes se desplazan gracias al viento.

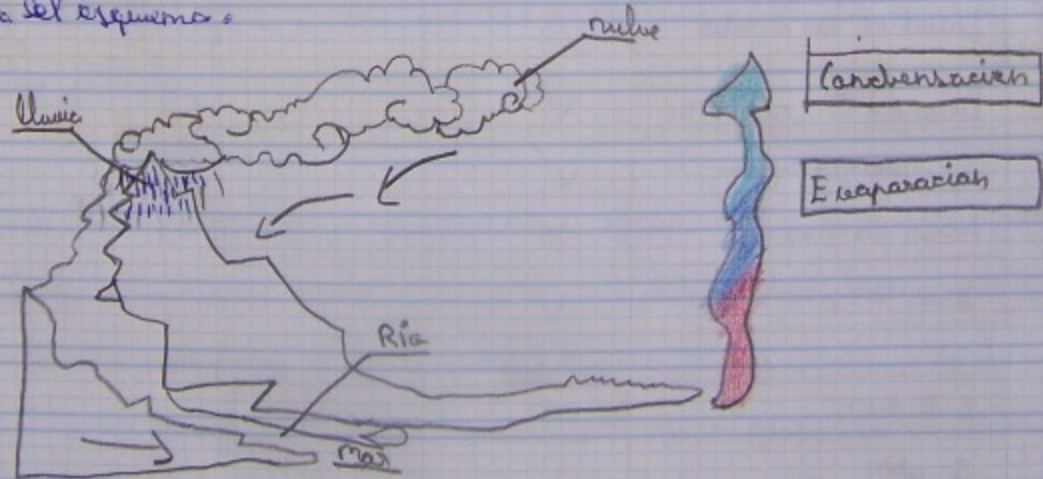
C El agua cae de las nubes a la tierra en forma de lluvia, nieve y granizo.

D Las arroyos y los ríos llevan el agua de vuelta al mar.

2º Explica porque no se agota el agua aunque la usamos a diario para beber, regar a las plantas, porque el mar se evapora por el calor del sol, y luego viene a las nubes de las nubes viene, llueve o cae granizo.

15-2-2012 - Actividades

1º Copia del esquema.



2º Lee el texto y haz un dibujo para ilustrarla.





ALBA A. SERRA (A)
MADRID - COTI
N. 443 53 3

...de la ...
...de la ...
...de la ...

...de la ...
...de la ...
...de la ...

...de la ...
...de la ...
...de la ...

...de la ...
...de la ...
...de la ...

...de la ...
...de la ...
...de la ...

...de la ...
...de la ...
...de la ...

...de la ...
...de la ...
...de la ...

...de la ...
...de la ...
...de la ...

RELION

2º trimestre

Molara, Natalia

3º -  



5: Tomás y su familia

¿De qué se trata? De la familia.

¿Sabrías decir quiénes son las personas y qué relación hay entre ~~ellos~~ ellas? No.

¿Celebran una fiesta o es un día cualquiera? una fiesta.

¿Que hacen los niños? comen.

¿Qué será el papel que lleva uno en la mano? una nota.

¿Qué representa el cuadro de la pared? a Tomás con otros niños pequeños.

¿Por qué está ahí? Porque es un 